

Capitolo 1 – Installazione del programma

Requisiti Hardware e Software

Per effettuare l'installazione del software Linea Qualità ISO, il computer deve presentare una configurazione minima così composta:

Hardware:

- PC compatibile IBM con processore Pentium
- 16 MB di RAM (consigliati 32 MB)
- 50 MB di spazio su disco rigido
- Spazio sufficiente su disco fisso dove risiederanno i dati in funzione del loro volume
- Unità CD-ROM 2x o velocità superiore
- Video VGA a 256 colori o migliore

Software:

- Sistema operativo Windows 95 o superiore, Windows NT 4.0 o superiore
- Office 95 o superiore in versione italiana (facoltativo)

Procedura di installazione

La fase d'installazione è composta da due operazioni eseguite in sequenza:

- Fase 1.** Copia di tutti i file sulla postazione tramite il programma di installazione Setup.exe. Alla fine verrà creato il gruppo dei programmi “*TQ Linea Qualità ISO*”.
- Fase 2.** Avvio di uno dei pacchetti della Linea Qualità ISO, per configurare la postazione in modalità Client oppure Server, a seconda del numero delle licenze acquistate.

Se si opera su una sola postazione dovrà essere acquistata una sola licenza e bisognerà configurare la postazione in modalità Server.

Se si opera in rete dovranno essere acquistate più licenze ed in questo caso una prima postazione nella quale risiederanno tutti i dati dovrà essere di tipo Server, mentre le altre postazioni della rete aziendale dovranno essere Client.

La postazione Server è caratterizzata da due elementi fondamentali:

- 1. Interfaccia utente:** insieme delle finestre di dialogo per inserire, elaborare e visualizzare i dati.
- 2. Il Database dei dati:** messo a disposizione a tutte le postazioni della rete aziendale.

La postazione Client è caratterizzata dalla sola **interfaccia utente**, per cui ogni postazione di questo tipo, per il corretto funzionamento, deve essere collegata con il Database dei dati creato nel Server.

Nel caso di una sola licenza il computer funzionerà in modalità stand-alone ovvero comprenderà contemporaneamente l'interfaccia utente ed il database dei dati, potrà quindi essere utilizzato come postazione di lavoro.

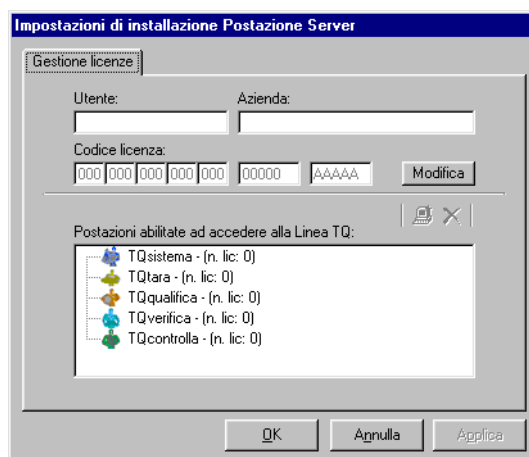
Installazione della postazione Server

Inserire il CD-ROM nell'apposita unità e seguire queste istruzioni:

1. Selezionare da menù avvio (o Start) di Windows la voce *Esegui*
2. Sfolgiare il CD, lanciare il file Setup.exe inserito nella cartella "TQver2" e seguire le istruzioni a video. Alla fine viene creato il gruppo di programmi "TQ Linea Qualità ISO".
3. Avviare uno qualsiasi dei pacchetti visibili nel gruppo, si aprirà la finestra per la configurazione della postazione.

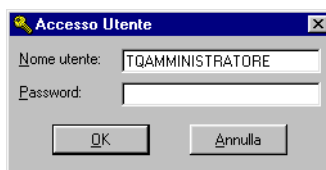


4. Fare clic sul pulsante Server: compare un messaggio che avvisa che è stata selezionata l'installazione Server e successivamente si attiva la finestra di dialogo "Impostazioni di installazione Postazione Server", per la gestione licenze. In questa finestra dovranno essere definite le informazioni relative alla licenza di utilizzo del software, quindi è necessario disporre: del "contratto di licenza d'uso" dove è specificato il numero di licenza e del dischetto floppy "licenza di utilizzo".



5. Inserire il nome dell'utente e dell'azienda nei rispettivi campi Utente e Azienda.
6. Fare clic sul pulsante **Modifica** che sblocca i campi per l'inserimento del codice licenza fornito all'atto dell'acquisto del software: verrà richiesto di inserire il dischetto floppy "Licenza di utilizzo" fornito con il software.
7. Inserire il dischetto "Licenza di utilizzo" e premere OK. A questo punto i campi del codice di licenza risulteranno abilitati.
8. Inserire il codice di licenza riportato sul contratto di licenza, nelle apposite caselle presenti nella finestra.
9. Fare clic su OK per salvare le impostazioni e chiudere la finestra.

A questo punto l'installazione del Server risulta completata, quindi si avvierà il pacchetto selezionato inizialmente e verrà eseguita la connessione utente attraverso la finestra *Accesso utente*.



Nota. Al primo avvio e finché non vengono inseriti gli utenti, l'unico nominativo predefinito è TQAMMINISTRATORE avente password nulla, altrimenti compare il nominativo dell'ultimo utente che ha utilizzato il programma.

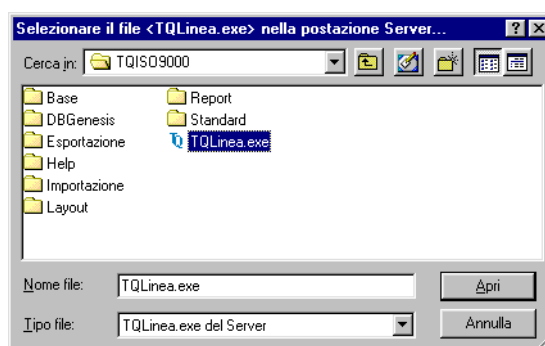
Installazione di una postazione Client

La configurazione Client viene utilizzata per installare il programma Linea Qualità ISO in una rete aziendale.

Nota. Per poter eseguire l'installazione Client su una postazione della rete aziendale è necessario aver preventivamente installato il software sulla postazione Server così come descritto nel paragrafo precedente.

Inserire il CD-ROM nell'apposita unità e seguire queste istruzioni:

1. Selezionare da menù avvio (o Start) di Windows la voce *Esegui*
2. Sfogliare il CD, lanciare il file Setup.exe inserito nella cartella TQver2 e seguire le istruzioni a video. Alla fine viene creato il gruppo dei pacchetti "TQ Linea Qualità ISO 9000".
3. Avviare uno dei pacchetti visibili nel gruppo, si aprirà la finestra per la configurazione della postazione.
4. Nella finestra selezionare il pulsante Client. Si attiverà la finestra di dialogo "Seleziona file" per la selezione del file *TQLinea.exe* della postazione Server. Questo file viene utilizzato per instaurare il collegamento con il Server.



5. Dopo aver selezionato il file *<TQLinea.exe>* del server fare clic sul pulsante "Apri".
6. Si apre la finestra "Accesso utente" predisposta ad accettare l'utente TQAMMINISTRATORE per default. Non inserire nessuna password (se non è ancora gestita) e fare clic sul pulsante OK per continuare.

L'installazione Client sulla postazione è terminata, spostarsi sulle altre postazioni Client per ripetere la procedura appena descritta. Al termine di ogni installazione automaticamente si apre la finestra principale del pacchetto avviato inizialmente dal gruppo.

Nota. Normalmente, la procedura di installazione della postazione Client riconosce automaticamente la posizione del database a cui fare riferimento per il suo funzionamento, andando a leggere tale informazione sulla postazione Server. In alcuni casi, però, può capitare che la postazione Server faccia riferimento ad un database posto in un cartella diversa da quella predefinita (*..\Demo* del Server). In questo caso, la procedura di installazione della postazione Client, non riesce da sola a trovare il percorso del database a cui fare riferimento, allora, prima del Passo 6, si aprirà la finestra di dialogo "Selezionare il file *<Generale.tqg>* del Server". In questa finestra, cercare il file *Generale.tqg* del Server e dopo averlo selezionato fare clic sul pulsante "Apri" per continuare.

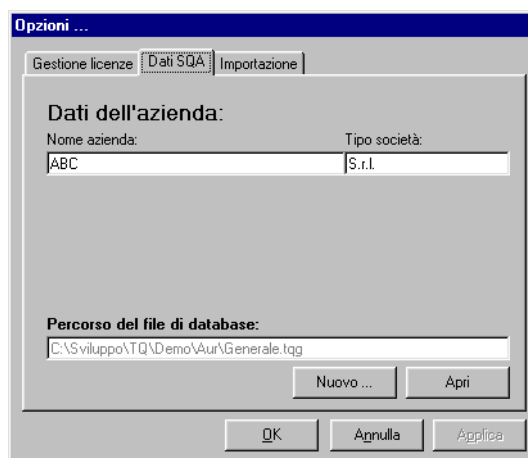


Creazione di un nuovo Database

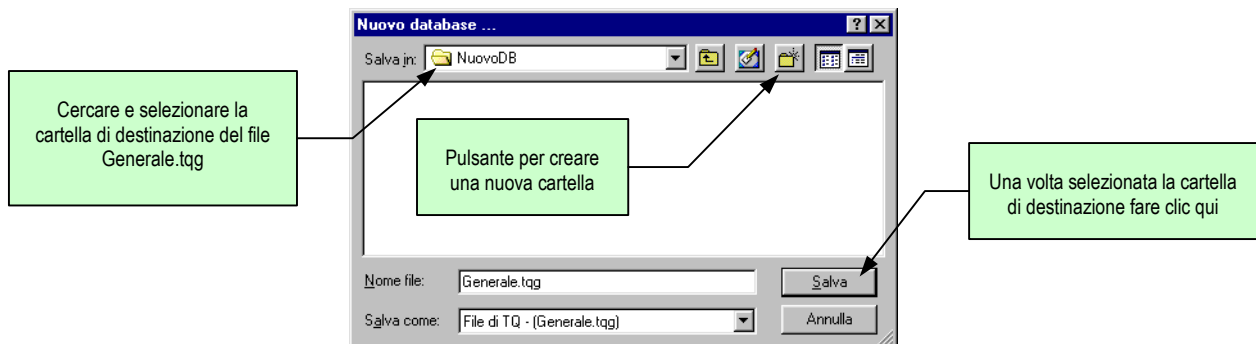
Tutti i dati utilizzati dai programmi della Linea Qualità ISO, risiedono in un file di database che si chiama **Generale.tqg**. Al primo avvio dei programmi la postazione risulta collegata al database **Generale.tqg** predefinito che si trova nella postazione in cui è stata eseguita l'installazione Server, e più precisamente nella sottocartella **Demo** della cartella principale del programma. In questo database predefinito vi sono dei dati di un'azienda di esempio, per cui, per memorizzare i dati relativi alla propria azienda, è necessario creare un nuovo database.

La creazione di un nuovo Database consiste nel creare una nuova origine dei dati per il programma ed è permessa solo dalla postazione Server. Per eseguire questa operazione bisogna procedere secondo questi passi a partire dalla finestra principale di qualsiasi pacchetto:

1. Selezionare da menù principale la voce *Strumenti-Opzioni*. Si aprirà la relativa finestra di dialogo composta da tre schede: *Gestione licenze*, *Dati SQA*, *Importazione*.
2. Selezionare la scheda *Dati SQA* e fare clic sul pulsante “Nuovo...”



3. Si apre la finestra di dialogo per cercare e selezionare la cartella di destinazione del file **Generale.tqg**. Se non esiste creare una nuova cartella con un nome identificativo dell'azienda.



4. Dopo aver selezionato la cartella fare clic sul pulsante *Salva*. Verrà creato il nuovo database nella cartella specificata ed il controllo tornerà sulla finestra “Opzioni...”

Completata la fase precedente chiudere la finestra “Opzioni...” facendo clic sul pulsante OK; tutti i pacchetti di Linea Qualità ISO sono automaticamente aggiornati con le informazioni contenute all'interno del database appena collegato.

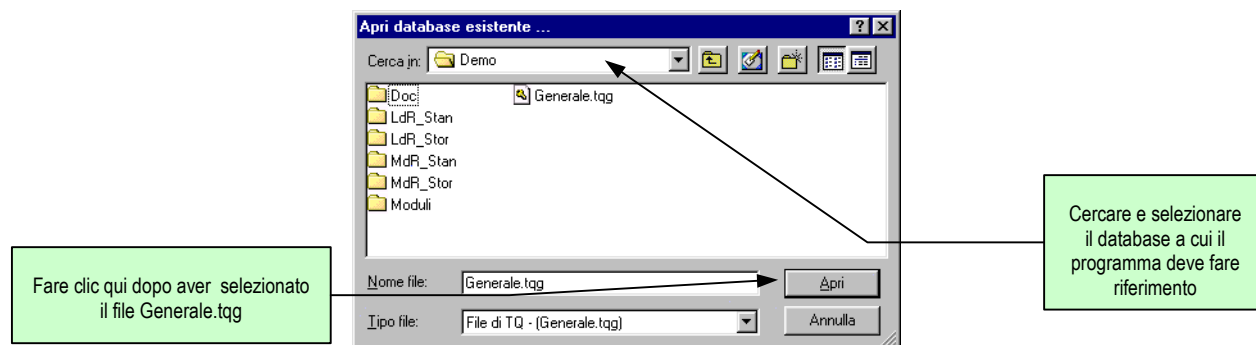
Questa procedura di creazione si conclude con l'aggiornamento automatico dei dati per i pacchetti della postazione Server, mentre le postazioni Client continueranno a lavorare con il vecchio Database dei dati. Per aggiornare l'origine dei dati anche alle altre postazioni, deve essere eseguita su ogni postazione Client una procedura di **Apertura database** descritta nel paragrafo successivo.

Apertura di un Database esistente

Il collegamento ad un database è una operazione che riguarda la postazione di lavoro, sia essa di tipo Client che di tipo Server, ovvero tale operazione non riguarda le altre postazioni della rete aziendale che rimarranno collegate al proprio originario database.

Per cambiare l'origine dei dati sulla postazione di lavoro corrente, attenersi alla seguente procedura:

1. Selezionare dal menù principale la voce *Strumenti-Opzioni*. Si aprirà la relativa finestra di dialogo composta da tre schede: *Gestione licenze, Dati SQA, Importazione*.
2. Selezionare la scheda *Dati SQA* e fare clic sul pulsante "Apri"; verrà aperta la finestra di dialogo per la ricerca e la selezione del file database Generale.tqg a cui ci si vuole collegare



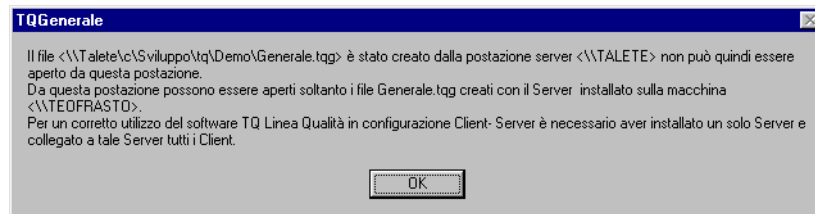
3. Dopo aver selezionato il file "Generale.tqg" che si intende aprire, fare clic sul pulsante *Apri*. Verrà aperto il database selezionato ed il controllo tornerà sulla finestra "Opzioni..."

Completata la fase precedente chiudere la finestra "Opzioni..." facendo clic sul pulsante OK; tutti i pacchetti di Linea Qualità ISO sulla postazione corrente saranno automaticamente aggiornati con i dati contenuti all'interno del database appena aperto.

Nota. L'operazione di apertura e creazione di un database è consentita soltanto se l'utente connesso è TQAMMINISTRATORE. Inoltre nel caso che il database **Generale.tqg** a cui si intende collegare la propria postazione sia stato creato da una postazione Server diversa da quella attuale è necessario, prima del collegamento, effettuare l'operazione di *Esportazione Database*, descritta nel paragrafo *Trasferimento del Database*.

Trasferimento del database

Ogni installazione (Client o Server), per il corretto funzionamento del programma fa riferimento ad un database Generale.tqg creato dalla postazione Server. Quando si accede ad un database Generale.tqg creato da un Server diverso da quello attuale il programma non riconosce il database ed invia il seguente messaggio:

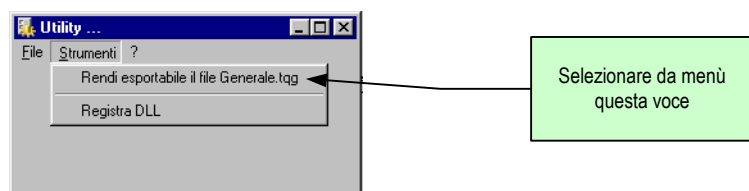


Un caso tipico di tale situazione si verifica quando si decide di reinstallare il Server su un'altra postazione della rete aziendale e si tenta di ripristinare i dati delle applicazioni della Linea Qualità ISO sul nuovo Server; in particolare quando si tenta di collegarsi al database creato dal vecchio Server ormai dismesso.

Per accedere allora a questo database bisogna prima procedere alla operazione di *Esportazione del database*, la quale consiste nel rendere il database Generale.tqg riconoscibile alla postazione corrente.

Per eseguire questa operazione attenersi alla procedura seguente:

1. Chiudere il programma Linea Qualità ISO
2. Aprire *Esplora risorse* di Windows
3. Cercare nella propria postazione e fare doppio clic sul file *RegDLL.exe* posto nella cartella principale del programma: normalmente il suo percorso è **c:\programmi\tqiso9000\regdll.exe**. Si avvia un programma di *Utility* come illustrato nella figura sottostante.



4. Una volta selezionata la voce *“Rendi esportabile il file Generale.tqg”*, si avvia una finestra di inserimento del percorso del database dei dati. Inserire il percorso completo del database **Generale.tqg** che si vuole rendere esportabile, e fare clic sul pulsante OK.

A questo punto la procedura termina con il messaggio *“Operazione completata con successo”*, e il database è pronto per essere collegato. Chiudere il programma di *Utility*, e lanciare uno dei pacchetti per eseguire il collegamento al database in questione, seguendo la procedura descritta nel paragrafo *Apertura database esistente*.

Backup dei dati

Tutti i dati dell'azienda gestiti con i pacchetti della Linea Qualità ISO sono memorizzati in un database in comune chiamato **Generale.tqg**. Ogni postazione di lavoro della rete locale conosce la cartella di questo database per accedervi ed effettuare le operazioni di modifica.

Nota Per conoscere il percorso di tale cartella aprire la finestra **Opzioni** tramite la voce di menù *Strumenti-Opzioni* e selezionare il pannello Dati SQA. Il percorso ricercato è riportato in basso alla finestra.

Inoltre in questa cartella risiedono i file generati dai pacchetti della Linea Qualità ISO raccolti in sottocartelle, provenienti sia dalla postazione Server e sia dalle altre postazioni Client della rete locale. La struttura della cartella in cui risiede il database è la seguente:

Nome	Dimensione	Tipo	Modificato
Doc		Cartella di file	17/01/00 10.17
LdR_Stan		Cartella di file	25/11/99 16.36
LdR_Stor		Cartella di file	25/11/99 16.36
MdR_Stan		Cartella di file	25/11/99 16.36
MdR_Stor		Cartella di file	25/11/99 16.36
Moduli		Cartella di file	17/01/00 10.17
Esport.aux	0 KB	File AUX	29/11/99 9.33
Generale.tqg	2.530 KB	File TQG	25/01/00 17.09

L'intero contenuto della cartella dove risiede il database Generale.tqg è indispensabile per il funzionamento dei pacchetti della Linea Qualità ISO, e per salvaguardare l'insieme dei dati da perdite improvvise si raccomanda di operare periodicamente una procedura di backup di questa cartella insieme a tutte le sottocartelle.

Un'altra cartella da salvaguardare con una procedura di backup è quella che risiede sulla postazione Server e denominata “..\Standard”, mentre non è necessario salvare le cartelle “..\Standard” presenti su tutte le postazioni Client.

La Genesoft non si assume nessuna responsabilità sui dati memorizzati dall'azienda nei database della Linea Qualità ISO qualora si dovesse verificare una perdita accidentale degli stessi e non sono state eseguite con regolarità corrette attività di backup precauzionali.

Compattazione Database

I database utilizzati dai programmi della Linea Qualità ISO richiedono, periodicamente, che venga eseguita una procedura di compattazione per limitare al minimo la dimensione occupata dai relativi file. Tale necessità è dovuta essenzialmente dal fatto che l'eliminazione dei dati da un database non comporta una corrispondente diminuzione delle dimensioni del file in termini di spazio occupato nell'hardisk. Per questo motivo è necessario talvolta provvedere a ridurre le dimensioni dei database, e questa operazione viene chiamata “Operazione di compattazione database”.

I database interessati a tale operazione sono due:

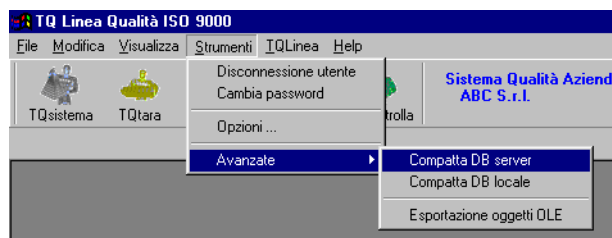
1. il file Generale.tqg residente sulla postazione Server e comune a tutte le postazioni di lavoro;
2. il file LocDB.mdb residente localmente su ogni postazione di lavoro in cui risultano installati i programmi della Linea Qualità ISO (sia Client che Server)

L'operazione può essere svolta all'interno di qualsiasi pacchetto della Linea Qualità ISO, e per attivarla bisogna seguire questi passi in sequenza:

1. Disconnessione del database: questa fase consiste nel rilascio da parte del programma dei collegamenti ai database sopra menzionati. Si procede selezionando da menù della finestra principale la voce *Strumenti-Disconnessione utente*, vedi figura sottoriportata



2. Accesso utente: accedere al programma con il nominativo dell'utente TQAMMINISTRATORE + Password e premere il pulsante OK.
3. Compattazione database Server: selezionare la voce di menu “Compatta DB Server” come riportato in figura



L'operazione di compattazione richiederà un tempo che va da pochi secondi a qualche minuto, dipende dalle dimensioni del database e dalla velocità di elaborazione del proprio computer. La procedura termina con il messaggio “Operazione completata con successo”.

Analogamente selezionando la voce “Compatta DB Locale” viene eseguita la compattazione del database locale della postazione di lavoro.

Attenzione. Prima di eseguire la procedura di compattazione del DB Server è necessario accertarsi che tutte le altre postazioni Client non stiano utilizzando il database. In caso contrario la compattazione non verrà eseguita correttamente e potrebbe verificarsi un errore.