

Capitolo 5 – Guida operativa del programma **TQQualifica**

Panoramica delle funzionalità

Questa guida contiene le informazioni necessarie per utilizzare il pacchetto **TQQualifica** in modo veloce ed efficiente, mediante la spiegazione delle funzionalità più importanti e tramite esempi applicativi. Per avere notizie più dettagliate, sulle funzionalità del programma, vedere il manuale della Guida in Linea attivabile all'interno della finestra principale oppure dal gruppo dei programmi della Linea Qualità.

TQQualifica è un pacchetto software che consente di effettuare e tenere aggiornata la Valutazione dei Fornitori.

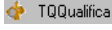
Sulla base delle raccomandazioni delle norme ISO 9000 ed 1994 e 2000, ma anche delle ISO 14001, permette di raggiungere i seguenti obiettivi aziendali:

- Gestire in modo elettronico l'archivio dei dati anagrafici dei Fornitori e l'archivio dei Prodotti/Servizi approvvigionati dalla propria Azienda.
- Definire modelli e criteri di valutazione dei Fornitori che meglio si adattano alle tipologie di Prodotti/Servizi approvvigionati, basati sulle Condizioni di Fornitura, sul Sistema Qualità del Fornitore e sui dati storici provenienti da Rilievi Tecnici registrati durante l'accettazione dei prodotti.
- Applicare i modelli e criteri di valutazioni suddetti in modo automatico su ogni coppia Fornitore-Prodotto, eseguendo anche valutazioni globali su ogni Fornitore sulla base di tutti i dati memorizzati e su tutti i Prodotti/Servizi forniti.
- Stabilire se un Fornitore è Qualificato o meno per un determinato Prodotto/Servizio, distinguendo così i Fornitori che rispettano i requisiti prestabiliti dall'Azienda.
- Consentire una facile gestione dell'Elenco dei Fornitori Qualificati, e di conseguenza assicurare che gli Ordini siano assegnati solo a Fornitori qualificati.

Le funzionalità principali implementate nel programma **TQQualifica** sono:


- **Gestione dei Fornitori.** Mantiene sempre aggiornato l'elenco e l'anagrafica dei Fornitori dell'azienda (qualificati e non).
- **Gestione dei Prodotti/Servizi approvvigionati.** È possibile definire tutti i Prodotti/Servizi approvvigionati dall'Azienda associando ad ognuno di essi il modello di valutazione delle Condizioni di Fornitura (CF) e il modello di valutazione del Sistema Qualità Aziendale (SQA).
- **Questionario di valutazione.** È possibile definire e compilare per ogni coppia Fornitore-Prodotto un Questionario di valutazione delle Condizioni di Fornitura (CF), del Sistema di Qualità Aziendale (SQA) del Fornitore, e dei Rilievi Tecnici delle forniture passate. In base alle risposte inserite nel Questionario di valutazione l'Azienda può decidere se qualificare o meno il Fornitore sotto esame, oppure tra tutti i Fornitori dello stesso Prodotto/Servizio qualificare quello che raggiunge un migliore grado di soddisfacimento dei requisiti.
- **Algoritmo di valutazione.** È possibile personalizzare, a partire dai pesi numerici associati ai parametri valutativi, il criterio di valutazione.
- **Stampa della modulistica.** È possibile stampare i dati informativi immagazzinati negli archivi in appositi moduli cartacei sia per eventuali notifiche, e sia per raccogliere le risposte del questionario di valutazione presso il Fornitore.

Avvio del programma

Per entrare nella finestra principale di **TQQualifica** selezionare l'icona  presente nel gruppo di programmi *Linea Qualità ISO*; verrà eseguita la connessione utente attraverso la finestra *Accesso utente*. Al primo avvio l'unico nominativo predefinito è TQAMMINISTRATORE avente password nulla, altrimenti compare il nominativo dell'ultimo utente che ha utilizzato il programma.

Dopo aver eseguito la connessione utente si entra automaticamente nella finestra principale di **TQQualifica**.

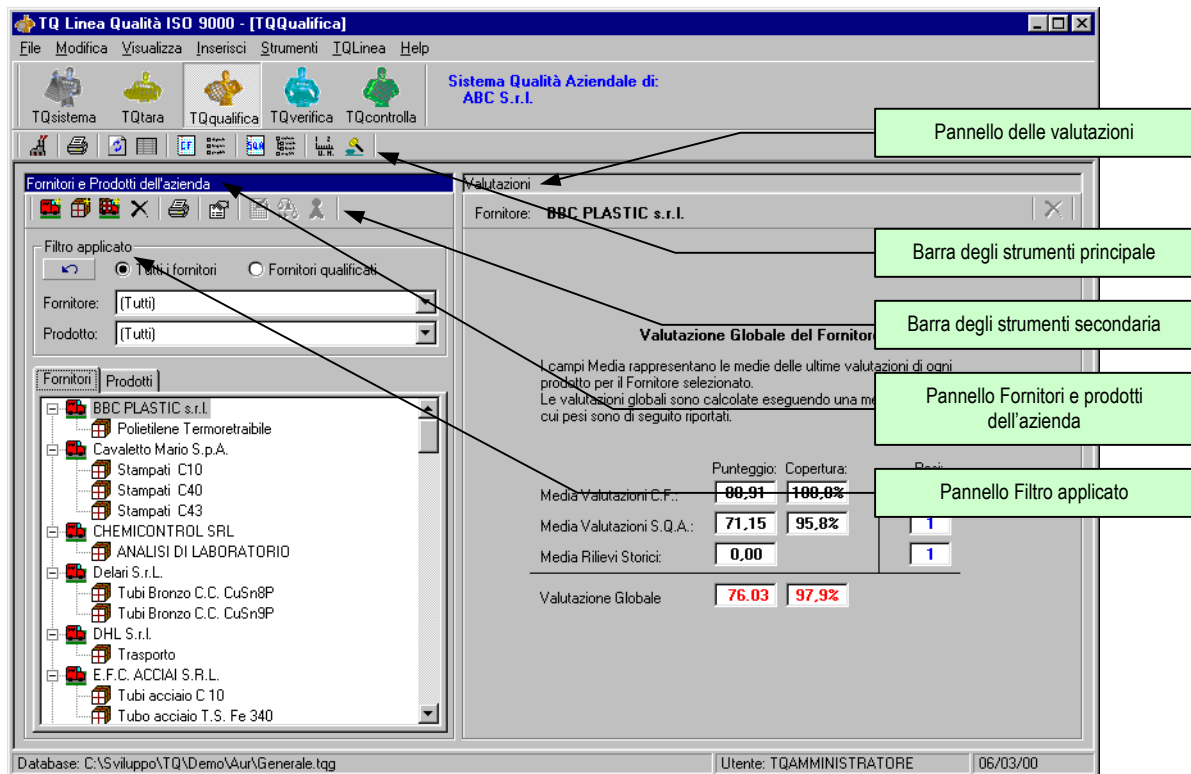
Il programma può essere lanciato anche quando è attivo un altro pacchetto, tramite la *Barra dei pulsanti scelta*

pacchetto selezionando il pulsante  oppure tramite la voce di menu *Passa a TQQualifica* presente sotto il menu principale *TQLinea*.

Qualora non si disponesse della licenza di utilizzo di **TQQualifica** l'icona relativa apparirà disabilitata.

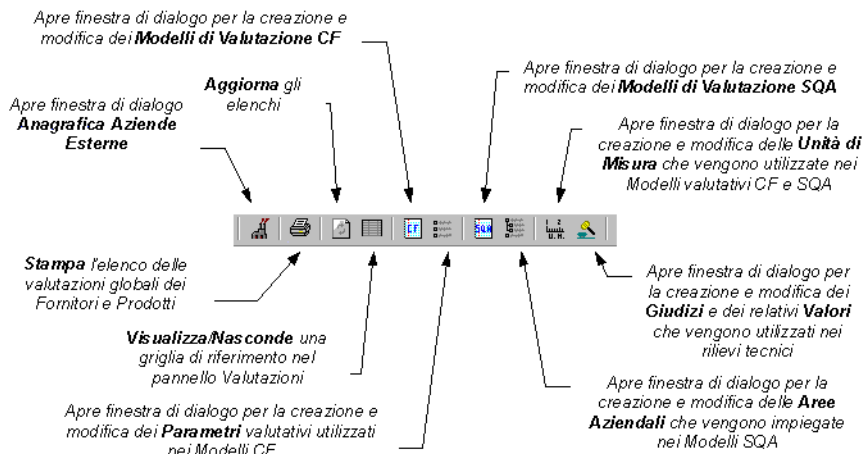
Finestra principale del programma

Dopo aver avviato il programma **TQQualifica** si accede alla finestra principale:



La finestra è costituita essenzialmente dai seguenti elementi:

- **Barra degli strumenti principale:** pulsantiera per eseguire rapidamente i comandi più comuni del programma



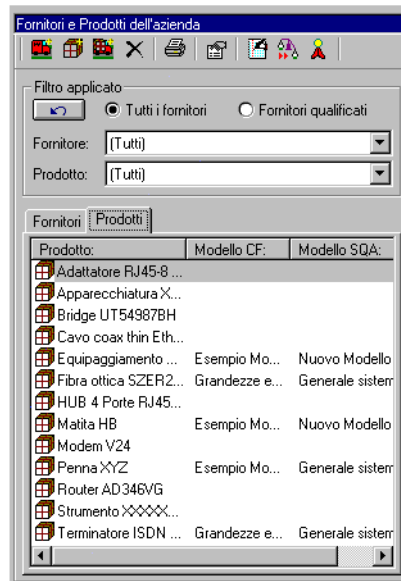
- **Barre degli strumenti secondaria:** pulsantiera per eseguire rapidamente i comandi sui dati del pannello *Fornitori e Prodotti dell'azienda* posto in basso.
- **Filtro applicato:** questo riquadro permette di impostare il filtro di selezione da applicare sui dati immagazzinati nel database. A seconda dell'impostazione del filtro viene visualizzato un sottoinsieme di dati, negli elenchi sottostanti. Ad esempio si possono selezionare soltanto i Fornitori qualificati, oppure tutti quei Fornitori che forniscono un particolare prodotto, etc..
- **Fornitori e Prodotti dell'azienda:** Il pannello "Fornitori e Prodotti dell'azienda" costituisce un potente strumento di accesso al database del programma. Questo pannello è sempre visibile a sinistra della finestra principale ed è composto dalla Scheda Fornitori e dalla Scheda Prodotti. Si tratta di due schede che mostrano rispettivamente l'archivio dei fornitori con specificato i prodotti che forniscono e l'archivio dei prodotti dell'azienda.

- **Pannello delle valutazioni:** mostra i dati sulle valutazioni eseguite sui fornitori ed è strettamente correlato con l'elemento selezionato nel pannello di sinistra "Archivio Fornitori/Prodotti". Infatti:
 - se ci troviamo sul pannello dei fornitori e risulta selezionato un fornitore, allora il pannello delle valutazioni mostrerà la valutazione globale del fornitore sulla base di tutte le ultime valutazioni su tutti i suoi prodotti;
 - se ci troviamo sul pannello dei fornitori e risulta selezionato un prodotto di un particolare fornitore, allora il pannello delle valutazioni riporterà l'elenco di tutte le valutazioni passate eseguite sulla coppia Fornitore – Prodotto;
 - se ci troviamo sul pannello dei prodotti e risulta selezionato un particolare prodotto, allora il pannello delle valutazioni visualizzerà l'elenco delle ultime valutazioni di tutti i fornitori del prodotto specificato.

Nota: Quanto detto per le valutazioni di prodotto, può altrettanto bene essere applicato alle valutazioni della qualità dei fornitori dei servizi e dei servizi acquistati, con una semplice sostituzione dei termini.

La scheda Prodotti

Visualizza l'elenco generale dei prodotti presenti nel database secondo il criterio del filtro applicato, e secondo un ordinamento alfabetico sul nome del prodotto.












La Barra degli Strumenti secondaria

La barra degli strumenti secondaria risulta inserita nel pannello Fornitori e Prodotti dell'azienda ed ha il compito di velocizzare l'accesso alle funzionalità di gestione dei dati del pannello.



Seguendo l'ordine dei pulsanti da sinistra a destra nella figura, di seguito vengono fornite le descrizioni dei comandi eseguibili dalla Barra degli strumenti:

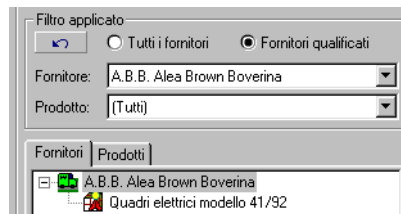
-  Aggiunge un nuovo Fornitore nell'elenco della scheda Fornitori.
-  Aggiunge nuovo Prodotto nel database.
-  Associa un Prodotto al Fornitore selezionato nella scheda Fornitori
-  Se risulta selezionato un prodotto nella scheda Fornitori elimina il legame tra il fornitore ed il prodotto; se risulta selezionato un Fornitore elimina il Fornitore dall'elenco (attenzione che in questo caso il comando non elimina il Fornitore dal database, per cui se si intende rimuovere definitivamente l'azienda dal database è necessario eseguire il comando di eliminazione dalla finestra *Anagrafica Aziende Esterne*); se risulta selezionato un prodotto dalla scheda prodotti elimina il prodotto dal database.
-  Stampa i dati dell'elemento selezionato.
-  Apre la finestra *Anagrafica Aziende Esterne* se è selezionato un Fornitore; apre la finestra *Anagrafica Prodotto* se è selezionato un Prodotto.
-  Apre la finestra del *Questionario di valutazione* relativamente alla coppia <Fornitore – Prodotto> selezionata.
-  Eseguire la Valutazione della coppia <Fornitore – Prodotto> selezionata
-  Comando per Qualificare la coppia <Fornitore – Prodotto>.

Il Filtro applicato

Permette di filtrare i dati visualizzati nelle schede secondo i seguenti filtri di selezione:

- Tutti i fornitori inclusi nell'archivio delle aziende oppure solo fornitori qualificati.
- Seleziona un solo fornitore.
- Seleziona un solo prodotto.

Questi filtri possono essere applicati in modo combinato in modo da agevolare l'operazione di ricerca.



Il pannello Valutazioni

Selezionando un fornitore dalla scheda Fornitori, il pannello Valutazioni visualizzerà la *Valutazione Globale del Fornitore* con i relativi punteggi globali raggiunti in quel momento dal fornitore stesso. Le informazioni riguardano le medie pesate delle ultime valutazioni di ogni prodotto fornito dal Fornitore selezionato, ed i valori dei pesi possono essere cambiati inserendoli semplicemente mediante tastiera nelle apposite caselle del pannello, vedi esempio sottostante.

The screenshot shows a window titled 'Valutazioni' with a sub-header 'Fornitore: Azienda fornitore'. The main content is titled 'Valutazione Globale del Fornitore' and includes a brief explanation: 'I campi Media rappresentano le medie delle ultime valutazioni di ogni prodotto per il Fornitore selezionato. Le valutazioni globali sono calcolate eseguendo una media ponderata i cui pesi sono di seguito riportati.' Below this, there are several data fields with input boxes:

	Punteggio:	Copertura:	Pesi:
Media Valutazioni C.F.:	26,67	60,0%	2
Media Valutazioni S.Q.A.:	74,44	55,6%	1
Media Rilievi Storici:	-3,00		4
Valutazione Globale	30,59	58,5%	

Selezionando un prodotto di un fornitore dalla scheda Fornitori, il pannello *Valutazioni* visualizzerà l'elenco delle valutazioni con i relativi punteggi raggiunti in base ai dati delle condizioni di fornitura CF, all'analisi del SQA del fornitore, ed ai rilievi tecnici eventuali sulle forniture ricevute

The screenshot shows a window titled 'Valutazioni' with sub-headers 'Fornitore: Araldo Trasporti' and 'Prodotto: Vagoni Ristorante Tipo AKX32'. It displays a table of evaluation records:

Punteg...	Data:	Modello CF:	CF:	% CF	Modello SQA:	SQA:	% SQA	RT:	Qualific...
= 66,86	06/02/...	Generale CF	35,71	53,85%	Generale sistema Qualità	100,00	66,67%	-1,00	No
▼ 59,06	15/01/...	Generale CF	40,00	61,54%	Generale sistema Qualità	86,11	72,22%	-4,00	No
▲ 68,29	15/02/...	Generale CF	58,46	100,00%	Generale sistema Qualità	86,11	88,89%	-4,00	Sì

Ogni valutazione è caratterizzata da una icona posta ad inizio riga, che ha il compito di segnalare se la valutazione ha raggiunto un punteggio maggiore, minore o uguale alla precedente valutazione:

- = Punteggio complessivo rimasto invariato rispetto alla precedente valutazione.
- ▲ Punteggio complessivo maggiore rispetto alla precedente valutazione
- ▼ Punteggio complessivo minore rispetto alla precedente valutazione.

I dati riportati per ogni valutazione (cioè per ogni riga dell'elenco valutazioni), hanno i seguenti significati:

Punteggio Punteggio numerico ricavato dalla formula:

$$Punteggio = \frac{PunteggioCF + PunteggioSQA}{2} + PunteggioRT$$

Tutti i punteggi possono andare da 0 a 100 ed il punteggio RT è sempre negativo

Valori prossimi a 100 significa una maggiore conformità alle caratteristiche specificate nei modelli di valutazione CF e SQA. Al contrario valori prossimi a 0 significa una pessima conformità.

Data valutazione Data della valutazione.

Modello CF Nome del Modello valutativo CF (condizioni di fornitura).

CF Punteggio raggiunto secondo il Modello CF (PunteggioCF). Valore compreso tra 0 e 100. Punteggio alto significa buona rispondenza alle caratteristiche dei parametri, al contrario punteggio basso significa cattiva rispondenza.

%CF Percentuale di copertura delle risposte, dipende dal numero delle risposte ai parametri valutativi previsti dal Modello CF. Ad esempio 100% significa che sono state date risposte a tutti i punti del questionario relativamente al Modello CF..

Modello SQA Nome del modello valutativo SQA (Sistema Qualità Aziendale)

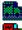

SQA Punteggio raggiunto secondo il Modello SQA (PunteggioSQA). Valore compreso tra 0 e 100. Punteggio alto significa buona rispondenza ai requisiti aziendali, al contrario punteggio basso significa cattiva rispondenza.

%SQA Percentuale di copertura delle risposte, dipende dal numero delle risposte ai requisiti aziendali previsti dal Modello SQA. Ad esempio 100% significa che sono state inserite tutte le risposte nel questionario relativamente al Modello SQA.


RT Punteggio raggiunto dai rilievi tecnici (PunteggioRT). E' un valore negativo compreso tra un minimo di -100 al massimo 0. Ad esempio nel caso di giudizio di massimo soddisfacimento può raggiungere 0, mentre per un giudizio pessimo può raggiungere minimo -100. Questo per mettere in evidenza l'aspetto negativo dei rilievi tecnici.


Qualificato Si/No. Indica che a seguito della valutazione è stato o meno qualificato il fornitore.

Selezionando un prodotto della scheda "Prodotti", il pannello valutazioni visualizzerà l'elenco delle ultime valutazioni di tutti i fornitori del prodotto.

Valutazioni										
Prodotto: Vagoni Ristorante Tipo AKX32										
Fornitore:	P. Glob...	% Glob...	Data:	Modello...	CF:	% CF	Modello...	SQA:	% SQA	RT:
 Araldo Trasporti	68,29	94,44%	15/02/19...	General...	58,46	100,00%	General...	86,11	88,89%	-4,00
 FIASAT Ferroviaria	43,84	100,00%	15/02/19...	General...	48,46	100,00%	General...	47,22	100,00%	-4,00

Si noti che i campi sono gli stessi del caso dell'elenco delle valutazioni del prodotto visto in precedenza, con in aggiunta i seguenti campi all'inizio riga:

Fornitore Icona  significa che il fornitore è stato qualificato.

Icona  significa che il fornitore non è stato qualificato.

P. Globale Punteggio raggiunto dalla valutazione globale del fornitore selezionato, calcolato secondo questa

$$\text{media pesata: } PuntGlob = \frac{PuntCF * PesoCF + PuntSQA * PesoSQA}{PesoCF * PesoSQA} + PuntRT * PesoRT$$

dove:

$PuntGlob$ = Punteggio globale calcolato dalla formula.

$PuntCF$ = Punteggio CF raggiunto dall'ultima valutazione.

$PuntSQA$ = Punteggio SQA raggiunto dall'ultima valutazione.

$PuntRT$ = Punteggio RT raggiunto dall'ultima valutazione.

$PesoCF$, $PesoSQA$ e $PesoRT$ = Pesi assegnati dall'utente nella finestra *Anagrafica Prodotto*.

% Globale Una percentuale che esprime il risultato della formula:

$$CopGlob = \frac{CoperturaCF * PesoCF + CoperturaSQA * PesoSQA}{2}$$

dove:

$CopGlob$ = Copertura globale ricavata dalla formula.

$CoperturaCF$ = Copertura CF raggiunta dall'ultima valutazione.

$CoperturaSQA$ = Copertura SQA raggiunta dall'ultima valutazione.

$PesoCF$ e $PesoSQA$ = Pesi assegnati dall'utente nella finestra *Anagrafica Prodotto*.